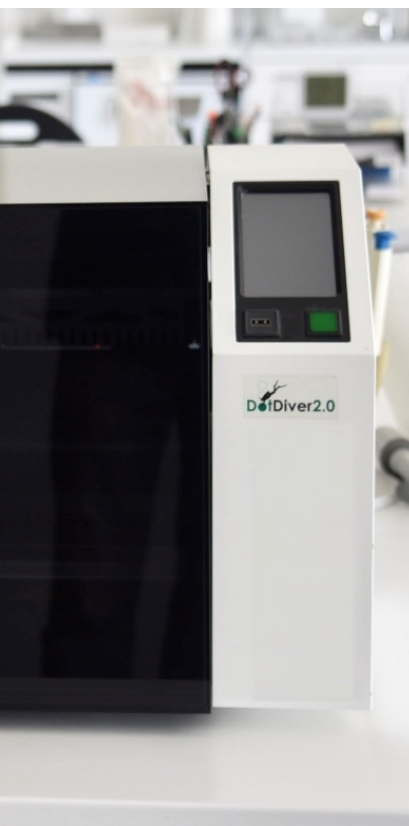
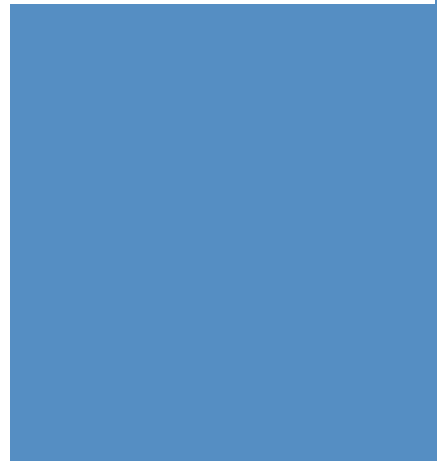
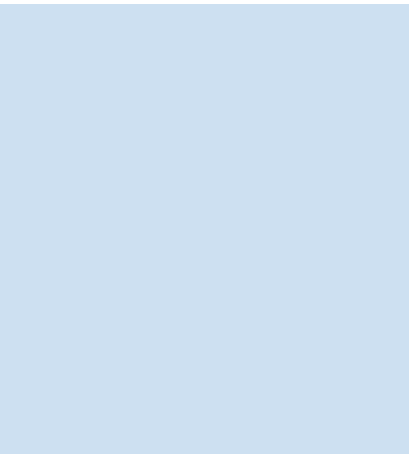


PRODUKT KATALOG 2026



+130 Produkte
PREMIUM QUALITÄT

MADE IN GERMANY



Unternehmensprofil



Sehr geehrte Kunden und Partner,

Wir, die Medipan GmbH & GA Generic Assays GmbH (Deutschland), sind führende Unternehmen in der Entwicklung, Herstellung und Vermarktung von IVD-Assays und Instrumenten.

Gemeinsam verfügen wir über eine umfangreiche Erfahrung in gewebe- und zellbasierten IFA-, ELISA-, RIA- und Immunoblot-Assays für die Diagnose von rheumatischen und anderen Autoimmunerkrankungen mit neurologischem, vaskulärem, hepatischem, renalem oder gastrointestinalem Ursprung.

Wir sind ein kontinuierlich wachsendes Unternehmen auf dem Diagnostikmarkt und suchen weltweit nach innovativen Forschungs- und Vertriebspartnern, um unser bestehendes Partner- und Kundennetz zu stärken.

Mit freundlichen Grüßen,

A handwritten signature in blue ink, appearing to read 'Dirk Roggenbuck'. The signature is stylized and cursive.

Prof. Dr. Dirk Roggenbuck

Geschäftsführer der Medipan & GA Generic Assays

Inhaltsverzeichnis

Unternehmensprofil	1
ELISA	6
Endokrinologie	6
Gastroenterologie	7
Hepatology	8
Nephrologie	8
Rheumatologie.....	8
<i>Anti-Phospholipid-Syndrom</i>	8
<i>Erkrankungen des Bindegewebes</i>	9
<i>Rheumatoide und juvenile Arthritis</i>	9
<i>Systemischer Lupus Erythematoses</i>	10
<i>Vaskulitis</i>	10
LINE & Dot	11
Automatisierte Assays für DotDiver2.0.....	11
Gastroenterologie	11
Hepatology.....	11
Neurologie	12
Rheumatologie.....	12
<i>Anti-Phospholipid-Syndrom</i>	12
<i>Erkrankungen des Bindegewebes</i>	12
<i>Vaskulitis</i>	13
Manuelle Assays	14
Gastroenterologie	14
Hepatology.....	14
Neurologie	14
Rheumatologie.....	15
<i>Anti-Phospholipid Syndrom</i>	15
<i>Erkrankungen des Bindegewebes</i>	15
<i>Vaskulitis</i>	15
RIA	16
Endokrinologie	16
IFA.....	18
Manuelle Assays	18
Dermatologie	18
Gastroenterologie	18

Neurologie	19
Rheumatologie.....	19
<i>Erkrankungen des Bindegewebes</i>	19
<i>Systemischer Lupus Erythematodes</i>	20
<i>Vaskulitis</i>	20
<i>Automatisierte Assays</i>	21
Dermatologie	21
Gastroenterologie	21
Nephrologie	22
Rheumatologie.....	22
<i>Erkrankungen des Bindegewebes</i>	22
<i>Systemischer Lupus Erythematodes</i>	23
<i>Vaskulitis</i>	23
<i>Rapid Tests</i>	24
<i>Lateral Flow</i>	24
Gastroenterologie	24
<i>Latex Teste</i>	25
<i>IFA Platform Technology</i>	26
<i>Anwendung - Immunologie</i>	26
akiron® NEO	26
<i>Pipettierer</i>	27
AP16 IF ELITE.....	27
<i>LINE Automatisierung</i>	28
DotDiver2.0.....	28
<i>LINE Automatisierung</i>	29
Blot GALaxy	29
<i>Index</i>	30



*Alle Produkte sind CE-gekennzeichnet,
sofern nicht anders angegeben.*

ELISA



Endokrinologie

REF	PRODUKT	BESCHREIBUNG	BESTIMMUNGEN
3002	Medizym® anti-TPO	quantitative Bestimmung von IgG-Antikörpern gegen Thyreoidale Peroxidase (TPO) in humanem Serum [Mikrotiterplatte beschichtet mit rekombinantem humanem TPO]	96 (90 + C) 105 min / 100 µL 1:100 dil.
3102	Medizym® anti-Tg	quantitative Bestimmung von IgG-Antikörpern gegen Thyreoglobulin (Tg) in humanem Serum [Mikrotiterplatte, beschichtet mit hochgereinigtem humanem Tg]	96 (90 + C) 105 min / 100 µL 1:100 dil.
3505	Medizym® T.R.A. human	quantitative Bestimmung von Antikörpern gegen den TSH-Rezeptor in humanem Serum [Mikrotiterplatte beschichtet mit TSH-Rezeptor (human)]	96 (90 + C) 180 min / 100 µL
3506	Medizym® anti-IA2 M	quantitative Bestimmung von Antikörpern gegen Protein Tyrosine Phosphatase (IA2) in humanem Serum [Mikrotiterplatte beschichtet mit IA2 (human rekombinant)]	96 (90 + C) 160 min / 50 µL
3507	Medizym® anti-GAD M	quantitative Bestimmung von Antikörpern gegen Glutaminsäure-Decarboxylase (GAD65) in humanem Serum [Mikrotiterplatte beschichtet mit GAD65 (human rekombinant)]	96 (89 + C) 160 min / 50 µL
3806	Medizym® IAA	quantitative Bestimmung von IgG-Antikörpern gegen Insulin in humanem Serum [Mikrotiterplatte beschichtet mit rekombinantem humanen Insulin]	96 (89 + C) 105 min / 100 µL 1:100 dil.

Gastroenterologie

REF	PRODUKT	BESCHREIBUNG	BESTIMMUNGEN
3600	Anti-Intrinsic Factor	quantitative Bestimmung von IgG-Antikörpern gegen Intrinsic Factor in humanem Serum [Mikrotiterplatte beschichtet mit Intrinsic Factor]	96 (89 + C) 105 min / 100 µL 1:100 dil.
3610	Anti-GPC	quantitative Bestimmung von IgG-Antikörpern gegen Parietalzellen des Magens in humanem Serum [Mikrotiterplatte beschichtet mit H ⁺ /K ⁺ ATPase (α- und β Untereinheit)]	96 (89 + C) 105 min / 100 µL 1:100 dil.
NEW 3650	Anti-GP2 Iso 1 IgA	quantitative Bestimmung von IgA Antikörpern gegen Glykoprotein 2 (GP2) Isoform 1 in humanem Serum [Mikrotiterplatte beschichtet rekombinantem humanem Glykoprotein 2 Isoform 1]	96 (89 + C) 105 min / 100 µL 1:100 dil.
3710	GliaDea IgA	quantitative Bestimmung von IgA-Antikörpern gegen deamidiertes Gliadin in humanem Serum [Mikrotiterplatte beschichtet mit deamidiertem Gliadin]	96 (89 + C) 105 min / 100 µL 1:100 dil.
3750	Anti-GP2 IgA	quantitative Bestimmung von IgA-Antikörpern gegen Glykoprotein 2 (GP2) in humanem Serum [Mikrotiterplatte beschichtet mit GP2]	96 (89 + C) 105 min / 100 µL 1:100 dil.
3810	GliaDea IgG	quantitative Bestimmung von IgG-Antikörpern gegen deamidiertes Gliadin in humanem serum [Mikrotiterplatte beschichtet mit deamidiertem Gliadin]	96 (89 + C) 105 min / 100 µL 1:100 dil.
3850	Anti-GP2 IgG	quantitative Bestimmung von IgG-Antikörpern gegen Glykoprotein 2 (GP2) in humanem Serum [Mikrotiterplatte beschichtet mit GP2]	96 (89 + C) 105 min / 100 µL 1:100 dil.
3950	Pancreatitis GP2	quantitative Bestimmung von Glykoprotein 2 (GP2) in humanem Serum [Mikrotiterplatte beschichtet mit Anti-GP2]	96 (90 + C) 105 min / 100 µL
4006	ASCA IgA	quantitative Bestimmung von IgA-Antikörpern gegen <i>Saccharomyces cerevisiae</i> Mannan (ASCA) in humanem Serum [Mikrotiterplatte beschichtet mit Mannan von <i>Saccharomyces cerevisiae</i>]	96 (89 + C) 105 min / 100 µL 1:100 dil.
4007	ASCA IgG	quantitative Bestimmung von IgG-Antikörpern gegen <i>Saccharomyces cerevisiae</i> Mannan (ASCA) in humanem Serum [Mikrotiterplatte beschichtet mit Mannan von <i>Saccharomyces cerevisiae</i>]	96 (89 + C) 105 min / 100 µL 1:100 dil.
4033	Anti-huTransG	quantitative Bestimmung von IgA-Antikörpern gegen Gewebetransglutaminase in humanem Serum [Mikrotiterplatte beschichtet mit Gewebetransglutaminase und Gliadinspuren]	96 (89 + C) 105 min / 100 µL 1:100 dil.
4044	Anti-hu tTG IgG	quantitative Bestimmung von IgG-Antikörpern gegen Gewebetransglutaminase in humanem Serum [Mikrotiterplatte beschichtet mit Gewebetransglutaminase und Gliadinspuren]	96 (89 + C) 105 min / 100 µL 1:100 dil.
6012 6013	Helicobacter pylori Antigen	qualitative Bestimmung von <i>Helicobacter pylori</i> -Antigen in Stuhlproben [Mikrotiterplatte beschichtet mit Anti- <i>Helicobacter pylori</i> -Antikörpern]	48 (45 + C) / 96 (93 + C) 75 min / 50 µl 1:20 dil.

ELISA

LINE & Dot

RIA

IFA

Rapid Test

IFA Automation

Blot Automation

Blot Software

Hepatology

REF	PRODUKT	BESCHREIBUNG	BESTIMMUNGEN
3900	Anti-ASGPR	semi-quantitative Bestimmung von IgG-Antikörpern gegen den Asialoglykoprotein-Rezeptor in humanem Serum [Mikrotiterplatte beschichtet mit ASGPR]	96 (93 + C) 105 min / 100 µL 1:100 dil.
4052	Anti-M2	quantitative Bestimmung von IgG-Antikörpern gegen das mitochondriale Antigen M2 in humanem Serum [Mikrotiterplatte beschichtet mit M2-Antigen (PDC-E2, OGDC-E2 und BCOADC-E2)]	96 (89 + C) 105 min / 100 µL 1:100 dil.
4053	Anti-LKM-1	quantitative Bestimmung von IgG-Antikörpern gegen Leber-Nieren-Mikrosomen (LKM-1, Cytochrom p450 IID6) in humanem Serum [Mikrotiterplatte beschichtet mit LKM-1 (Cytochrom P450 IID6)]	96 (89 + C) 105 min / 100 µL 1:100 dil.

Nephrology

REF	PRODUKT	BESCHREIBUNG	BESTIMMUNGEN
4067	Anti-Faktor H	quantitative Bestimmung von IgG-Antikörpern gegen den Komplementfaktor H in humanem Serum [Mikrotiterplatte beschichtet mit Komplementfaktor H]	48 (41 + C) 105 min / 100 µL 1:100 dil.

Rheumatology

Anti-Phospholipid-Syndrom

REF	PRODUKT	BESCHREIBUNG	BESTIMMUNGEN
4014	Anti-Cardiolipin Screen	semi-quantitative Bestimmung von IgG-, IgM- und IgA-Antikörpern (Screening) gegen Cardiolipin in humanem Serum [Mikrotiterplatte beschichtet mit Cardiolipin und β2GP I]	96 (93 + C) 105 min / 100 µL 1:100 dil.
4016	Anti-Cardiolipin	quantitative Bestimmung von IgG- oder IgM-Antikörpern gegen Cardiolipin in humanem Serum [Mikrotiterplatte beschichtet mit Cardiolipin und β2GP I]	96 (89 + C) 105 min / 100 µL 1:100 dil.
4036	Anti-β2-GP-I Screen	semi-quantitative Bestimmung von IgG-, IgM- und IgA-Antikörpern (Screening) gegen β2-Glykoprotein I in humanem Serum [Mikrotiterplatte beschichtet mit β2GP I]	96 (93 + C) 105 min / 100 µL 1:100 dil.
4041	Anti-β2-GP-I	quantitative Bestimmung von IgG- oder IgM-Antikörpern gegen β2-Glykoprotein I in humanem Serum [Mikrotiterplatte beschichtet mit β2GP I]	96 (89 + C) 105 min / 100 µL 1:100 dil.
4050	Anti-Phospholipid-screen	quantitative Bestimmung von IgG- oder IgM-Antikörpern gegen Phospholipide (Cardiolipin, Phosphatidyl-serin, -inositol, -ethanolamin, Phosphatidsäure) in humanem Serum [Mikrotiterplatte beschichtet mit β2GP I, Cardiolipin, Phosphatidyl-serin, -inositol, -ethanolamin und Phosphatidsäure]	96 (89 + C) 105 min / 100 µL 1:100 dil.

4056	Anti-Phosphatidylserin	quantitative Bestimmung von IgG- oder IgM-Antikörpern gegen Phosphatidylserin in humanem Serum [Mikrotiterplatte beschichtet mit Phosphatidylserin und β 2GP I]	96 (89 + C) 105 min / 100 μ L 1:100 dil.
------	------------------------	--	--

Erkrankungen des Bindegewebes

REF	PRODUKT	BESCHREIBUNG	BESTIMMUNGEN
4010	ANAscreen	semi-quantitative simultane Bestimmung von IgG-Antikörpern gegen nukleäre und zytoplasmatische Antigene in humanem Serum [Mikrotiterplatte mit HeLa-Zellkernen und Kernantigenen]	96 (93 + C) 105 min / 100 μ L 1:100 dil.
4012	ANAprö	semi-quantitative separate Bestimmung von IgG-Antikörpern gegen nukleäre und zytoplasmatische Antigene in humanem Serum [Mikrotiterplatte beschichtet mit ds-DNA, RNP (68kDa, A, C), Sm, SS-A/Ro60, SS-B, Scl-70, CENP-B, Jo-1]	12 x 8 (10 + C) 105 min / 100 μ L 1:100 dil.
5032	ANAscreen quant	quantitative Bestimmung von IgG-Antikörpern gegen nukleäre und zytoplasmatische Antigene in humanem Serum [Mikrotiterplatte mit HeLa-Zellkernen und Kernantigenen]	96 (90 + C) 105 min / 100 μ L 1:100 dil.

Rheumatoide und juvenile Arthritis

REF	PRODUKT	BESCHREIBUNG	BESTIMMUNGEN
3665	Anti-CCP	quantitative Bestimmung von IgG-Antikörpern gegen zyklische citrullinierte Peptide (CCP) in humanem Serum [Mikrotiterplatte beschichtet mit CCP-Antigenen]	96 (89 + C) 105 min / 100 μ L 1:100 dil.
4027 4027-5	RF IgA	quantitative Bestimmung von IgA-Antikörpern gegen die Fc-Region von IgG (Rheumafaktor, RF) in humanem Serum [Mikrotiterplatte beschichtet mit Kaninchen-IgG]	96 (89 + C) 5 x96 (89 + C) 105 min / 100 μ L 1:100 dil.
4046 4046-5	RF IgM	quantitative Bestimmung von IgM-Antikörpern gegen die Fc-Region von IgG (Rheumafaktor, RF) in humanem Serum [Mikrotiterplatte beschichtet mit Kaninchen-IgG]	96 (89 + C) 5 x96 (89 + C) 105 min / 100 μ L 1:100 dil.
4085	RF IgG	quantitative Bestimmung von IgG-Antikörpern gegen die Fc-Region von IgG (Rheumafaktor, RF) in humanem Serum [Mikrotiterplatte beschichtet mit Kaninchen-IgG]	96 (89 + C) 105 min / 100 μ L 1:100 dil.

ELISA

REF	PRODUKT	BESCHREIBUNG	BESTIMMUNGEN
4015	Anti-dsDNA	quantitative Bestimmung von IgG-Antikörpern gegen doppelsträngige Desoxyribonukleinsäure (dsDNA) in humanem Serum [Mikrotiterplatte beschichtet mit gereinigter dsDNA]	96 (89 + C) 105 min / 100 µL 1:100 dil.

LINE & Dot

Vaskulitis

RIA

REF	PRODUKT	BESCHREIBUNG	BESTIMMUNGEN
4058	Anti-MPO	quantitative Bestimmung von IgG-Antikörpern gegen Myeloperoxidase (MPO) in humanem Serum [Mikrotiterplatte beschichtet mit Myeloperoxidase (MPO)]	96 (89 + C) 105 min / 100 µL 1:100 dil.
4259	Anti-PR3 hs	quantitative Bestimmung von IgG-Antikörpern gegen Proteinase 3 (PR3) in humanem Serum [Mikrotiterplatte beschichtet mit Proteinase 3 (PR3)]	96 (89 + C) 105 min / 100 µL 1:100 dil.

IFA

Rapid Test

IFA Automation

Blot Automation

Blot Software

LINE & Dot

Automatisierte Assays für DotDiver2.0



Gastroenterologie

REF	PRODUKT	BESCHREIBUNG	BESTIMMUNGEN
5014	DotDiver CeliAK IgA	Bestimmung von IgA-Antikörpern gegen deamidiertes Gliadin (DG) und Gewebetransglutaminase (tTG) in humanem Serum [Membran beschichtet mit den oben genannten Antigenen]	24 x 2 64 min / 10 µL DotDiver2.0
5015	DotDiver CeliAK IgG	Bestimmung von IgG-Antikörpern gegen deamidiertes Gliadin (DG) und Gewebetransglutaminase (tTG) in humanem Serum [Membran beschichtet mit den oben genannten Antigenen]	24 x 2 64 min / 10 µL DotDiver2.0
5019	DotDiver BiermAK	Bestimmung von IgG-Antikörpern gegen Intrinsic Factor und Parietalzellantigen in humanem Serum [Membran beschichtet mit hochgereinigtem intrinsischem Faktor und H ⁺ /K ⁺ ATPase]	24 x 2 64 min / 10 µL DotDiver2.0

Hepatologie

REF	PRODUKT	BESCHREIBUNG	BESTIMMUNGEN
5021	DotDiver HepAK 7 plus	Bestimmung von IgG-Antikörpern gegen M2, LKM1, LC1, SLA, F-Aktin, gp210 und sp100 in humanem Serum [Membran beschichtet mit den oben genannten Antigenen]	24 x 7 64 min / 10 µL DotDiver2.0
5070	DotDiver HepAK 10	Bestimmung von IgG-Antikörpern gegen M2/nPDC, M2/OGDC-E2, M2/BCOADC-E2, M2/PDC-E2, gp210, sp100, LKM1, LC1, SLA und F-Aktin in humanem Serum [Membran beschichtet mit den oben genannten Antigenen]	24 x 10 64 min / 10 µL DotDiver2.0

ELISA

LINE & Dot

RIA

IFA

Rapid Test

IFA Automation

Blot Automation

Blot Software

Neurologie

ELISA

LINE & Dot

RIA

IFA

REF	PRODUKT	BESCHREIBUNG	BESTIMMUNGEN
50301	DotDiver Anti-Gangliosid screen	Bestimmung von IgG/IgM-Antikörpern gegen Ganglioside in humanem Serum [Membran beschichtet mit Sulfatiden, GM1, GM2, GM3, GM4, GD1a, GD1b, GD2, GD3, GT1a, GT1b und GQ1b]	24 x 12 96 min / 10 µL DotDiver2.0
50381	DotDiver Anti-Gangliosid IgG	Bestimmung von IgG-Antikörpern gegen Ganglioside in humanem Serum [Membran beschichtet mit Sulfatiden, GM1, GM2, GM3, GM4, GD1a, GD1b, GD2, GD3, GT1a, GT1b und GQ1b]	24 x 12 96 min / 10 µL DotDiver2.0
50391	DotDiver Anti-Gangliosid IgM	Bestimmung von IgM-Antikörpern gegen Ganglioside in humanem Serum [Membran beschichtet mit Sulfatiden, GM1, GM2, GM3, GM4, GD1a, GD1b, GD2, GD3, GT1a, GT1b und GQ1b]	24 x 12 96 min / 10 µL DotDiver2.0

Rheumatologie

Anti-Phospholipid-Syndrom

Rapid Test

IFA Automation

REF	PRODUKT	BESCHREIBUNG	BESTIMMUNGEN
50401	DotDiver Anti-Phospholipid IgG	Bestimmung von IgG-Antikörpern gegen Phospholipide und Serumproteine in humanem Serum [Membran beschichtet mit Cardiolipin, Phosphatidsäure, Phosphatidyl-Ethanolamin, -glycerin, -inositol, -serin, Annexin V, β2GP I, Prothrombin]	24 x 9 66 min / 30 µL DotDiver2.0
50411	DotDiver Anti-Phospholipid IgM	Bestimmung von IgM-Antikörpern gegen Phospholipide und Serumproteine in humanem Serum [Membran beschichtet mit Cardiolipin, Phosphatidsäure, Phosphatidyl-Ethanolamin, -glycerin, -inositol, -serin, Annexin V, β2GP I, Prothrombin]	24 x 9 66 min / 30 µL DotDiver2.0

Erkrankungen des Bindegewebes

Blot Automation

Blot Software

REF	PRODUKT	BESCHREIBUNG	BESTIMMUNGEN
5016	DotDiver ANA	Bestimmung von IgG-Antikörpern gegen nukleäre und zytoplasmatische Antigene in humanem Serum [Membran beschichtet mit Sm, Sm/RNP, SS-A, SS-B, Jo-1, Scl-70, PM-Scl-100 und CENP-A/B]	24 x 8 64 min / 10 µL DotDiver2.0
5017	DotDiver PmScl	Bestimmung von IgG-Antikörpern gegen nukleäre und zytoplasmatische Antigene in humanem Serum [Membran beschichtet mit Jo-1, PL-7, PL-12, SRP, PMScl, Ku, Mi-2, Scl-70]	24 x 8 64 min / 10 µL DotDiver2.0
5020	DotDiver Quantrix ANA	Bestimmung von IgG-Antikörpern gegen nukleäre und zytoplasmatische Antigene in humanem Serum [Membran beschichtet mit Nukleosomen, dsDNA, Histone, Sm, RNP (68kD/A/C), Sm/RNP, SSA/Ro 60kD, SSA/Ro 52kD, SSB, Scl-70, Ku, PM-Scl 100, Mi-2, Jo-1, PL-7, PL-12, SRP, Ribosomen, CENP-A/B, PCNA, sp100, gp210, M2 rekombinant, M2/nPDC und F-Aktin]	24 x 25 64 min / 10 µL DotDiver2.0

5035	DotDiver ANA PCNA	Bestimmung von IgG-Antikörpern gegen nukleäre und zytoplasmatische Antigene in humanem Serum [Membran beschichtet mit Sm, RNP, Sm/RNP, SS-A, SS-B, Jo-1, Scl-70, PM-Scl, Ku, CENP-A/B, PCNA und Ribosom P0]	24 x 12 64 min / 10 µL DotDiver2. 0
------	----------------------	--	---

ELISA

LINE & Dot

REF	PRODUKT	BESCHREIBUNG	BESTIMMUNGEN
-----	---------	--------------	--------------

5045	DotDiver PmScl 12	Bestimmung von IgG-Antikörpern gegen nukleäre und zytoplasmatische Antigene in humanem Serum [Membran beschichtet mit Jo-1, PL-7, PL-12, EJ, SRP-54, Mi-2, MDA-5, TIF1-γ, Ku, PM-Scl 100, Scl-70 und SSA/Ro52]	24 x 12 64 min / 10 µL DotDiver2.0
------	----------------------	---	--

RIA

5066	DotDiver ANAcyto 10	Bestimmung von IgG-Antikörpern gegen Jo-1, PL-7, PL-12, EJ, OJ, KS, ZO, HA, SRP und P0 in humanem Serum [Membran beschichtet mit den oben genannten Antigenen]	24 x 10 64 min / 10 µL DotDiver2.0
------	------------------------	---	--

IFA

5069	DotDiver Scleroderma 10	Bestimmung von IgG-Antikörpern gegen Scl-70, CENP-A, CENP-B, PM/Scl-100, PM/Scl-75, Ku, RNA Polymerase III, RNP (68kD/A/C), Fibrillarin und Th/To in humanem Serum [Membran beschichtet mit den oben genannten Antigenen]	24 x 10 64 min / 10 µL DotDiver2.0
------	----------------------------	--	--

Rapid Test

5093	DotDiver Myositis 12	Bestimmung von IgG-Antikörpern gegen Jo-1, PL-7, PL-12, EJ, SRP, Mi-2, MDA-5, TIF1-γ, SSA/Ro52kD, SAE1, SAE2 und NXP-2 in humanem Serum [Membran beschichtet mit den oben genannten Antigenen]	24 x 12 64 min / 10 µL DotDiver2.0
------	-------------------------	---	--

IFA Automation

NEW

5291	DotDiver ANA 18	Bestimmung von IgG-Antikörpern gegen nukleäre und zytoplasmatische Antigene in humanem Serum [Membran beschichtet mit dsDNA, Nukleosomen, Sm, Sm/RNP, Ribosomen (P0), Histone, RNP (68kD/A/C), SS-A/Ro 60kD, SS-A/Ro 52kD, SS-B, Scl-70, PM-Scl 100, CENP-A/B, PCNA, Jo-1, M2, DFS-70 und F-Aktin]	24 x 18 64 min / 10 µL DotDiver2.0
------	--------------------	---	--

Biot Automation

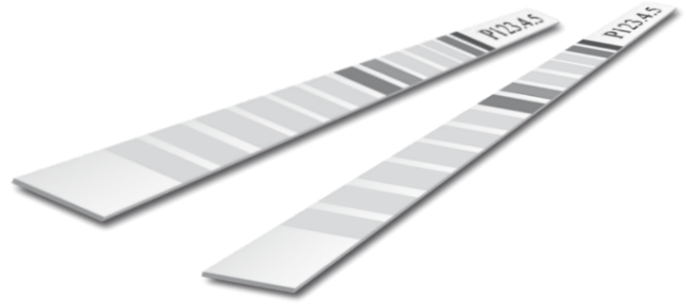
Vaskulitis

REF	PRODUKT	BESCHREIBUNG	BESTIMMUNGEN
-----	---------	--------------	--------------

5018	DotDiver ANCA	Bestimmung von IgG-Antikörpern gegen Myeloperoxidase (MPO), Proteinase 3 (PR3) und Glomeruläres Basalmembranprotein (GBM) in humanem Serum [Membran beschichtet mit den oben genannten Antigenen]	24 x 3 64 min / 10 µL DotDiver2.0
------	------------------	--	---

Biot Software

Manuelle Assays



Gastroenterologie

REF	PRODUKT	BESCHREIBUNG	BESTIMMUNGEN
4202	CeliAK IgG LINE	qualitative Bestimmung von IgG-Antikörpern gegen deamidiertes Gliadin (DG) und Gewebetransglutaminase (tTG) in humanem Serum [Membran beschichtet mit den oben genannten Antigenen]	20 x 2 75 min / 10 µL
4208	CeliAK IgA LINE	qualitative Bestimmung von IgA-Antikörpern gegen deamidiertes Gliadin (DG) und Gewebetransglutaminase (tTG) in humanem Serum [Membran beschichtet mit den oben genannten Antigenen]	20 x 2 75 min / 10 µL
4220	BiermAK LINE	qualitative Bestimmung von IgG-Antikörpern gegen Intrinsic Factor und Parietalzellantigen in humanem Serum [Membran, beschichtet mit Intrinsic Factor und H ⁺ /K ⁺ ATPase]	20 x 2 75 min / 20 µL

Hepatologie

REF	PRODUKT	BESCHREIBUNG	BESTIMMUNGEN
4030	HepAK ^{plus} Dot	qualitative Bestimmung von IgG-Antikörpern gegen M2, LKM1, LC1, SLA und F-Aktin in humanem Serum [Membran, beschichtet mit den oben genannten Antigenen]	24 x 5 80 min / 10 µL
4099	HepAK 7 ^{plus} Dot	qualitative Bestimmung von IgG-Antikörpern gegen M2, LKM1, LC1, SLA, F-Aktin, gp210 und sp100 in humanem Serum [Membran beschichtet mit den oben genannten Antigenen]	24 x 7 80 min / 10 µL

Neurologie

REF	PRODUKT	BESCHREIBUNG	BESTIMMUNGEN
5003	Anti-Gangliosid Dot	qualitative Bestimmung von IgG- oder IgM-Antikörpern gegen Ganglioside in humanem Serum [Membranen beschichtet mit GM1, GM2, GM3, GM4, GD1a, GD1b, GD2, GD3, GT1a, GT1b, GQ1b, Sulfatiden]	20 x 12 120 + 60 min (4°C) + 10 min (RT) / 10 µL

REF	PRODUKT	BESCHREIBUNG	BESTIMMUNGEN
5012	Anti-Phospholipid 10 Dot	qualitative Bestimmung von IgG- oder IgM-Antikörpern gegen Phospholipide und Serumproteine in humanem Serum [Membran beschichtet mit Cardiolipin, Phosphatidsäure, Phosphatidyl-cholin, -ethanolamin, -glycerin, -insitol, -serin, Annexin V, β 2GP I, Prothrombin]	20 x 10 55 min / 30 μ L

Erkrankungen des Bindegewebes

REF	PRODUKT	BESCHREIBUNG	BESTIMMUNGEN
4049	PmScI ^{plus} Dot	qualitative Bestimmung von IgG-Antikörpern gegen nukleäre und zytoplasmatische Antigene in humanem Serum [Membran beschichtet mit Jo-1, PL-7, PL-12, SRP, PMScl, Ku, Mi-2, Scl-70]	24 x 8 80 min / 10 μ L
4074	ANAScl ^{plus} Dot	qualitative Bestimmung von IgG-Antikörpern gegen nukleäre und zytoplasmatische Antigene in humanem Serum [Membran beschichtet mit Sm, Sm/RNP, SS-A, SS-B, PMScl, Ku, Jo-1, CENP-A/B, PCNA, Scl-70]	24 x 10 80 min / 10 μ L
4289	ANA 12 LINE	qualitative Bestimmung von IgG-Antikörpern gegen nukleäre und zytoplasmatische Antigene in humanem Serum [Membran beschichtet mit dsDNA, Nukleosomen, Histonen, Sm, SS-A/Ro 60, SS-A/Ro 52, SS-B, P0, RNP (68 kD, A, C), Jo-1, Scl-70, CENP-B]	20 x 12 75 min / 20 μ L
4291	ANA 18 LINE	qualitative Bestimmung von IgG-Antikörpern gegen nukleäre und zytoplasmatische Antigene in humanem Serum [Membran beschichtet mit dsDNA, Nukleosomen, Sm, Sm/RNP, Ribosomen (P0), Histone, RNP (68kD/A/C), SS-A/Ro 60kD, SS-A/Ro 52kD, SS-B, Scl-70, PM-Scl 100, CENP-A/B, PCNA, Jo-1, M2, DFS-70 und F-Aktin]	20 x 18 75 min / 10 μ L

Vaskulitis

REF	PRODUKT	BESCHREIBUNG	BESTIMMUNGEN
4028	ANCA Dot	qualitative Bestimmung von IgG Antikörpern gegen Myeloperoxidase (MPO), Proteinase 3 (PR3) und Glomeruläre Basalmembran (GBM) in humanem Serum [Membran beschichtet mit den oben genannten Antigenen]	24 x 3 80 min / 10 μ L

RIA



Endokrinologie

REF	PRODUKT	BESCHREIBUNG	BESTIMMUNGEN
1450	SELco® TSH rapid	quantitative Bestimmung von Thyreotropin (TSH) in humanem Serum [Biotinyliertes und 125-Iod-Anti-hTSH]	100 (91 + C) 30 min / 100 µL
1652	SELco® FT3	quantitative Bestimmung von freiem Triiodthyronin (FT3) in humanem Serum [Röhrchen beschichtet mit T3-Protein / Tracer (125-Iod anti-T3)]	100 (92 + C) 60 min / 100 µL
1881	SELco® FT4	quantitative Bestimmung von freiem Thyroxin (FT4) in humanem Serum [Röhrchen beschichtet mit T4-Protein / Tracer (125-Iod Anti-T4)]	100 (92 + C) 60 min / 50 µL
2035	CentAK® IAA M	quantitative Bestimmung von Antikörpern gegen Insulin (IAA) in humanem Serum [125-Iod-Insulin (human) / Protein A]	100 (93 + C) über Nacht + 60 min 20 µL
2042	SELco® TRAb human 1 step	quantitative Bestimmung von TSH-Rezeptor-Antikörpern (TRAb) in humanem Serum [Röhrchen beschichtet mit TSH-Rezeptor (human) / Tracer (125-Iod-aTSHR)]	100 (94 + C) 120 min / 100 µL
2050	CentAK® anti-IA2 M	quantitative Bestimmung von Antikörpern gegen Protein-Tyrosin-Phosphatase IA2 (IA2 Ab) in humanem Serum [125-Iod-IA2 (human, rekombinant) / Protein A]	50 (43 + C) Über Nacht + 60 min 20 µL
2150	CentAK® anti-IA2 M	quantitative Bestimmung von Antikörpern gegen Protein-Tyrosin-Phosphatase IA2 (IA2 Ab) in humanem Serum [125-Iod-IA2 (human, rekombinant) / Protein A]	100 (93 + C) Über Nacht + 60 min 20 µL

REF	PRODUKT	BESCHREIBUNG	BESTIMMUNGEN
2070	CentAK® anti-GAD ₆₅ M	quantitative Bestimmung von Antikörpern gegen Glutaminsäure-Decarboxylase (GAD65 Ab) in humanem Serum [125-Iod-GAD65 (human, rekombinant) / Protein A]	100 (42 + C) 180 min / 20 µL
2071	CentAK® anti-GAD ₆₅ M	quantitative Bestimmung von Antikörpern gegen Glutaminsäure-Decarboxylase (GAD65 Ab) in humanem Serum [125-Iod-GAD65 (human, rekombinant) / Protein A]	50 (92 + C) 180 min / 20 µL
2080	SELco® anti-TPO human	quantitative Bestimmung von Antikörpern gegen Schilddrüsenperoxidase (TPO Ab) in humanem Serum [Röhrchen besichtet mit Anti-TPO/ Tracer (125-Iod- hTPO)]	100 (92 + C) 120 min / 10 µL
2085	SELco® anti-Tg human	quantitative Bestimmung von Antikörpern gegen Thyreoglobulin (Tg Ab) in humanem Serum [Röhrchen beschichtet mit Anti-hTg / Tracer (125-Iod- hTg)]	100 (92 + C) 120 min / 100 µL

ELISA

LINE & Dot

RIA

IFA

Tumormarker

REF	PRODUKT	BESCHREIBUNG	BESTIMMUNGEN
RK51- CT	hTG [I-125] IRMA KIT [100]	quantitative Bestimmung von Thyreoglobulin (Tg) in humanem Serum [Biotinylierte und 125-Iod-anti-hTg]	100 (92 + C) über Nacht / 100 µL
RK83- CT	hCalcitonin [I-125] IRMA KIT [100]	quantitative Bestimmung von Calcitonin (hCT) in humanem Serum [Biotinyliertes und 125-Iod-anti-h-Calcitonin]	100 (92 + C) 18-24h / 100 µL

Rapid Test

IFA Automation

Biot Automation

Biot Software

IFA

Manuelle Assays



Dermatologie

REF	PRODUKT	BESCHREIBUNG	BESTIMMUNGEN
86148	ASA IFA	Bestimmung von IgG-Antikörpern gegen Hautantigene (ASA) in humanem Serum [Objektträger mit Gewebeschnitten von Affen (Speiseröhre)]	48 (12 x 4) 60 min

Gastroenterologie

REF	PRODUKT	BESCHREIBUNG	BESTIMMUNGEN
8064	CytoBead® CeliAK	Bestimmung von IgA- oder IgG-Antikörpern gegen Endomysium (EmA), Transglutaminase 2 und deamidiertes Gliadin sowie zur Kontrolle der gesamten IgA-Antikörper in humanem Serum [Objektträger mit Gewebeschnitten von Affen (Speiseröhre) sowie mit tTG, DG und Anti-IgA beschichteten Beads]	48 (6 x 8) 60 min
85848	ICA IFA	Bestimmung von IgG-Antikörpern gegen Inselzellen (ICA) in humanem Serum [Objektträger mit Gewebeschnitten von Affen (Pankreas)]	48 (12 x 4) 60 min
86048	EmA IFA	Bestimmung von IgA-Antikörpern gegen Endomysium (EmA) in humanem Serum [Objektträger mit Gewebeschnitten von Affen (Speiseröhre)]	48 (12 x 4) 60 min
86096	EmA IFA	Bestimmung von IgA-Antikörpern gegen Endomysium (EmA) in humanem Serum [Objektträger mit Gewebeschnitten von Affen (Speiseröhre)]	96 (12 x 8) 60 min

REF	PRODUKT	BESCHREIBUNG	BESTIMMUNGEN
83048	AMA IFA	Bestimmung von anti-mitochondrialen Antikörpern (AMA) in humanem Serum [Objekträger mit Gewebeschnitten von Ratten (Niere)]	48 (12 x 4) 60 min
84048	ASMA IFA	Bestimmung von Antikörpern gegen die glatte Muskulatur (ASMA) in humanem Serum [Objekträger mit Gewebeschnitten von Ratten (Magen)]	48 (12 x 4) 60 min
85048	Triple IFA	Bestimmung von IgG-Antikörpern in humanem Serum [Objekträger mit Gewebeschnitten von Ratten (Leber / Magen / Niere)]	48 (12 x 4) 60 min
85096	Triple IFA	Bestimmung von IgG-Antikörpern in humanem Serum [Objekträger mit Gewebeschnitten von Ratten (Leber / Magen / Niere)]	96 (12 x 8) 60 min

Neurologie

REF	PRODUKT	BESCHREIBUNG	BESTIMMUNGEN
8049	Anti-MuSK IFA	Bestimmung von Antikörpern gegen muskelspezifische Tyrosinkinase (MuSK) [Objekträger mit transfizierten (HEp-2 MuSK) und nicht transfizierten (HEp-2) Zellen]	60 (10 x 6) 60 min

Rheumatologie

Erkrankungen des Bindegewebes

REF	PRODUKT	BESCHREIBUNG	BESTIMMUNGEN
8065	CytoBead® ANA	Bestimmung von IgG-Antikörpern gegen nukleäre und zytoplasmatische Antigene in humanem Serum [Objekträger mit HEp-2-Zellen sowie Beads beschichtet mit dsDNA, Scl-70, SS-A/Ro60, SS-A/Ro52, SS-B, CENP-B, Sm, Sm/RNP]	80 (10 x 8) 60 min
8220	CytoBead® ANA 2	Bestimmung von IgG-Antikörpern gegen nukleäre und zytoplasmatische Antigene in Humanserum [Objekträger mit HEp-2-Zellen sowie Beads beschichtet mit dsDNA, Scl-70, SS-A/ Ro60, SS-A/Ro52, SS-B, Jo-1, Sm, Sm/RNP]	80 (10 x 8) 60 min
8101	ANA HEp-2 plus	Bestimmung von IgG-Antikörpern gegen nukleäre und zytoplasmatische Antigene in humanem Serum [Objekträger mit HEp-2-Zellen]	120 (10 x 12) 60 min
81040	ANA HEp-2 plus	Bestimmung von IgG-Antikörpern gegen nukleäre und zytoplasmatische Antigene in humanem Serum [Objekträger mit HEp-2-Zellen]	480 (40 x 12) 60 min

ELISA

LINE & Dot

RIA

IFA

Rapid Test

IFA Automation

Blot Automation

Blot Software

ELISA

LINE & Dot

RIA

IFA

Rapid Test

IFA Automation

Blot Automation

Blot Software

REF	PRODUKT	BESCHREIBUNG	BESTIMMUNGEN
81050	nDNA IFA plus	Bestimmung von IgG-Antikörpern gegen native DNA in humanem Serum [Objektträger mit <i>Crithidia luciliae</i> -Zellen]	60 (10 x 6) 60 min
81100	nDNA IFA plus	Bestimmung von IgG-Antikörpern gegen native DNA in humanem Serum [Objektträger mit <i>Crithidia luciliae</i> -Zellen]	120 (10 x 12) 60 min

Vaskulitis

REF	PRODUKT	BESCHREIBUNG	BESTIMMUNGEN
8063	CytoBead® ANCA	Bestimmung von IgG-Antikörpern gegen neutrophile zytoplasmatische Antigene (ANCA) und glomeruläre Basalmembran (GBM) in humanem Serum [Objektträger mit humane Granulozyten, ethanolfixiert sowie mit PR3, MPO und GBM beschichteten Beads]	48 (6 x 8) 60 min
86448	Anti-GBM IFA	Bestimmung von IgG-Antikörpern gegen die glomeruläre Basalmembran (GBM) in humanem Serum [Objektträger mit Gewebeschnitten von Affen (Niere)]	48 (12 x 4) 60 min
87061	cANCA IFA plus	Bestimmung von IgG-Antikörpern gegen neutrophile zytoplasmatische Antigene (ANCA) in humanem Serum [Objektträger mit humanen Granulozyten, ethanolfixiert]	60 (10 x 6) 60 min
87161	pANCA IFA plus	Bestimmung von IgG-Antikörpern gegen neutrophile zytoplasmatische Antigene (ANCA) in humanem Serum [Objektträger mit humanen Granulozyten, formalinfixiert]	60 (10 x 6) 60 min
87261	ANCA IFA dual	Bestimmung von IgG-Antikörpern gegen neutrophile zytoplasmatische Antigene (ANCA) in humanem Serum [Objektträger mit humanen Granulozyten, ethanol- und formalinfixiert]	120 (10 x 12) 60 min

Automatisierte Assays



ELISA

LINE & Dot

RIA

IFA

Rapid Test

IFA Automation

Blot Automation

Blot Software

Dermatologie

REF	PRODUKT	BESCHREIBUNG	BESTIMMUNGEN
4125	AKLIDES® ASA	Bestimmung von IgG-Antikörpern gegen Hautantigene (ASA) in humanem Serum [Objekträger mit Gewebeschnitten von Affen (Speiseröhre)]	48 (12 x 4) 60 min

Gastroenterologie

REF	PRODUKT	BESCHREIBUNG	BESTIMMUNGEN
4129	AKLIDES® ICA	Bestimmung von IgG-Antikörpern gegen Inselzellen (ICA) in humanem Serum [Objekträger mit Gewebeschnitten von Affen (Pankreas)]	48 (12 x 4) 60 min
4131	AKLIDES® EmA	Bestimmung von IgA-Antikörpern gegen Endomysium (EmA) in humanem Serum [Objekträger mit Gewebeschnitten von Affen (Speiseröhre)]	48 (12 x 4) 60 min
4132	AKLIDES® EmA	Bestimmung von IgA-Antikörpern gegen Endomysium (EmA) in humanem Serum [Objekträger mit Gewebeschnitten von Affen (Speiseröhre)]	96 (12 x 8) 60 min
4271	AKLIDES® CytoBead® CeliAK	Bestimmung von IgA- oder IgG-Antikörpern gegen Endomysium (EmA), Transglutaminase 2 und deamidiertes Gliadin sowie zur Kontrolle der gesamten IgA-Antikörper in humanem Serum [Objekträger mit Gewebeschnitten von Affen (Speiseröhre) sowie mit tTG, DG und Anti-IgA beschichteten Beads]	48 (6 x 8) 60 min

Hepatology

ELISA

LINE & Dot

RIA

REF	PRODUKT	BESCHREIBUNG	BESTIMMUNGEN
4117	AKLIDES® AMA	Bestimmung von anti-mitochondrialen Antikörpern (AMA) in humanem Serum [Objektträger mit Gewebeschnitten von Ratten (Niere)]	48 (12 x 4) 60 min
4119	AKLIDES® ASMA	Bestimmung von IgG-Antikörpern gegen die glatte Muskulatur (ASMA) in humanem Serum [Objektträger mit Gewebeschnitten von Ratten (Magen)]	48 (12 x 4) 60 min
4121	AKLIDES® Triple	Bestimmung von IgG-Antikörpern in humanem Serum [Objektträger mit Gewebeschnitten von Ratten (Leber / Magen / Niere)]	48 (12 x 4) 60 min
4122	AKLIDES® Triple	Bestimmung von IgG-Antikörpern in humanem Serum [Objektträger mit Gewebeschnitten von Ratten (Leber / Magen / Niere)]	96 (12 x 8) 60 min

Nephrology

IFA

Rapid Test

REF	PRODUKT	BESCHREIBUNG	BESTIMMUNGEN
4123	AKLIDES® Anti-GBM	Bestimmung von IgG-Antikörpern gegen die glomeruläre Basalmembran (GBM) in humanem Serum [Objektträger mit Gewebeschnitten von Affen (Niere)]	48 (12 x 4) 60 min

Rheumatology

Erkrankungen des Bindegewebes

IFA Automation

Blot Automation

Blot Software

REF	PRODUKT	BESCHREIBUNG	BESTIMMUNGEN
4065	AKLIDES® ANA plus	Bestimmung von IgG-Antikörpern gegen nukleäre (ANA) und zytoplasmatische Antigene in humanem Serum [Objektträger mit HEp-2-Zellen]	120 (10 x 12) 60 min
4063	AKLIDES® ANA plus	Bestimmung von IgG-Antikörpern gegen nukleäre (ANA) und zytoplasmatische Antigene in humanem Serum [Objektträger mit HEp-2-Zellen]	480 (40 x 12) 60 min
4272	AKLIDES® CytoBead® ANA	Bestimmung von IgG-Antikörpern gegen nukleäre und zytoplasmatische Antigene in humanem Serum [Objektträger mit HEp-2-Zellen sowie mit dsDNA, Scl-70, SS-A/Ro60, SS-A/Ro52, SS-B, CENP-B, Sm, Sm/RNP beschichteten Beads]	80 (10 x 8) 60 min
4277	AKLIDES® CytoBead® ANA 2	Bestimmung von IgG-Antikörpern gegen nukleäre und zytoplasmatische Antigene in humanem Serum [Objektträger mit HEp-2-Zellen sowie mit dsDNA, Scl-70, SS-A/Ro60, SS-A/Ro52, SS-B, Jo-1, Sm, Sm/RNP beschichteten Beads]	80 (10 x 8) 60 min

Systemischer Lupus Erythematodes

REF	PRODUKT	BESCHREIBUNG	BESTIMMUNGEN
4282	AKLIDES® nDNA	Bestimmung von IgG-Antikörpern gegen native DNA in humanem Serum [Objekträger mit <i>Crithidia luciliae</i> -Zellen]	60 (10 x 6) 60 min
4283	AKLIDES® nDNA	Bestimmung von IgG-Antikörpern gegen native DNA in humanem Serum [Objekträger mit <i>Crithidia luciliae</i> -Zellen]	120 (10 x 12) 60 min

Vaskulitis

REF	PRODUKT	BESCHREIBUNG	BESTIMMUNGEN
4060	AKLIDES® cANCA	Bestimmung von IgG-Antikörpern gegen neutrophile zytoplasmatische Antigene (ANCA) in humanem Serum [Objekträger mit humanen Granulozyten, ethanolfixiert]	60 (10 x 6) 60 min
4072	AKLIDES® pANCA	Bestimmung von IgG-Antikörpern gegen neutrophile zytoplasmatische Antigene (ANCA) in humanem Serum [Objekträger mit humanen Granulozyten, formalinfixiert]	60 (10 x 6) 60 min
4472	AKLIDES® ANCA dual	Bestimmung von IgG-Antikörpern gegen neutrophile zytoplasmatische Antigene (ANCA) in humanem Serum [Objekträger mit humanen Granulozyten, ethanol- und formalin-fixiert]	120 (10 x 12) 60 min
4270	AKLIDES® CytoBead® ANCA	Bestimmung von IgG-Antikörpern gegen neutrophile zytoplasmatische Antigene (ANCA) und glomeruläre Basalmembran (GBM) in humanem Serum [Objekträger mit humanen Granulozyten, ethanolfixiert sowie mit PR3, MPO und GBM beschichteten Beads]	48 (6 x 8) 60 min

ELISA

LINE & Dot

RIA

IFA

Rapid Test

IFA Automation

Blot Automation

Blot Software

Schnellteste

Lateral Flow



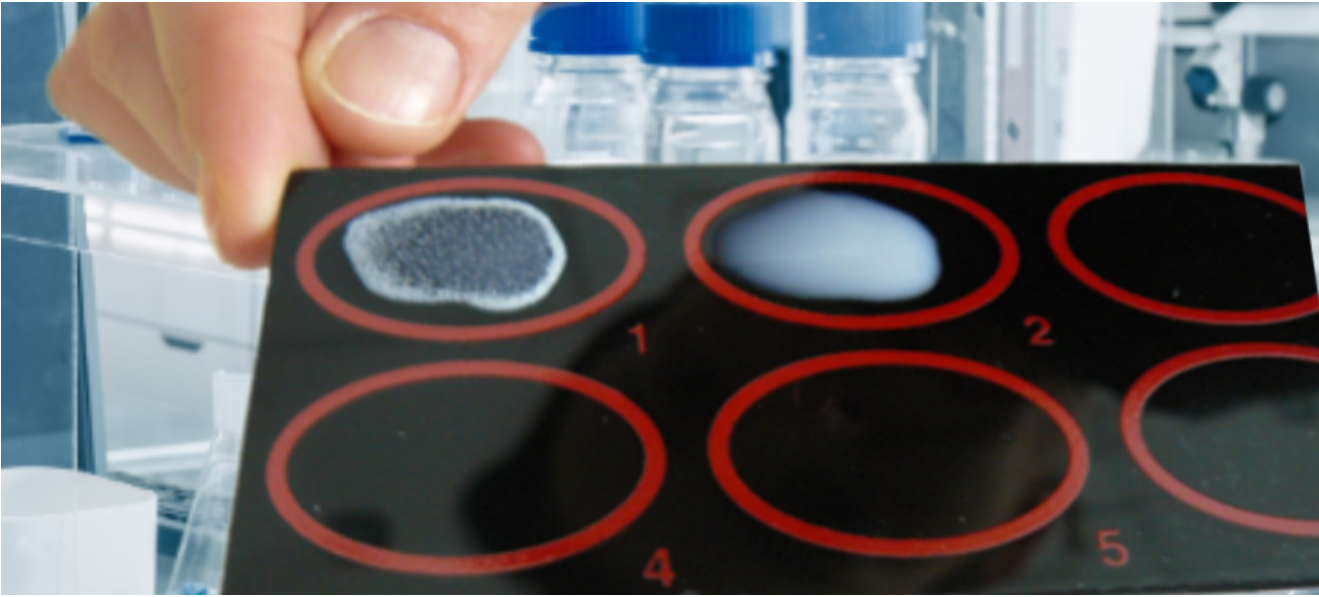
Infektiologie

REF	PRODUKT	BESCHREIBUNG	BESTIMMUNGEN
6103	Rotadeno Antigen Quick	Bestimmung von Rotavirus- und Adenovirus-Antigen in fäkalen Proben [Teststreifen beschichtet mit Anti-Rotavirus- und Anti-Adenovirus-Antikörpern]	25 10 min
6109	Influenza Antigen Quick	Bestimmung von Influenzavirus Typ A und Typ B Antigen in nasalen und nasopharyngealen Proben (Abstriche, Spülflüssigkeit und Aspirat) [Teststreifen beschichtet mit Anti-Influenza-A- und Anti-Influenza-B-Virus-Antikörpern]	25 10 min

Gastroenterologie

REF	PRODUKT	BESCHREIBUNG	BESTIMMUNGEN
6110	Helicobacter Antigen Quick	Bestimmung von <i>Helicobacter pylori</i> -Antigen in Stuhlproben [Teststreifen beschichtet mit Anti- <i>Helicobacter pylori</i> -Antikörpern]	25 5 min
6118	Calprotectin Rapid	Bestimmung von humanem Calprotectin in Stuhlproben [Testkassetten, beschichtet mit Anti-Calprotectin-Antikörpern]	1 10 min
6119	Calprotectin Rapid	Bestimmung von humanem Calprotectin in Stuhlproben [Testkassetten, beschichtet mit Anti-Calprotectin-Antikörpern]	10 10 min

Latex Teste



REF	PRODUKT	BESCHREIBUNG	BESTIMMUNGEN
3021	D-Dimer Latex	Bestimmung von zirkulierenden Derivaten von vernetzten Fibrinabbauprodukten (XL-FDP) in humanem Plasma [Latexpartikel beschichtet mit Anti-D-Dimer-Antikörpern]	50 3 min / 20 µL
3321	D-Dimer Latex	Bestimmung von zirkulierenden Derivaten von vernetzten Fibrinabbauprodukten (XL-FDP) in humanem Plasma [Latexpartikel beschichtet mit Anti-D-Dimer-Antikörpern]	100 3 min / 20 µL
4095	CRP Latex	Bestimmung von C-reaktivem Protein (CRP) in humanem Serum [Latexpartikel beschichtet mit Anti-CRP- Antikörpern]	100 2 min / 40 µL
4096	RF Latex	Bestimmung des Rheumafaktors (RF) in humanem Serum [Latexpartikel beschichtet mit humanem IgG]	100 2 min / 40 µL

ELISA

LINE & Dot

RIA

IFA

Rapid Test

IFA Automation

Blot Automation

Blot Software

IFA Automation

Anwendung - Immunologie

akiron[®] NEO



akiron[®] NEO

REF	4450
Anwendungsbereich	IFA-Diagnostik
Beschreibung	Vollautomatisches System für standardisierte Immunfluoreszenzaufnahmen und Datenverarbeitung
Indikation der zugehörigen Kits	Dermatologie, Gastroenterologie, Hepatologie, Nephrologie, Rheumatologie, Bindegewebserkrankungen, Systemischer Lupus erythematoses, Vaskulitis
Beschreibung	Vollautomatisches System für standardisierte Immunfluoreszenzaufnahmen und Datenverarbeitung
Größe/Gewicht	32 cm x 28 cm x 46 cm (L x B x H) / 15 kg
Beleuchtung	3-Wellenlängen-LED
Objektive	Motorisiertes Fluoreszenzmikroskop mit 20x Objektiv
Filter-Sets	blau / grün / rot
Dia-Menge	Motorisierter x-y-Tisch für 2 Objektträger
Auswertung	Muster, Intensität, Endpunkt-Titer, Zell- und Gewebebildgebung
Parameter	ANA, ANCA, CytoBead [®] , Gewebe
Bericht	Gesamtbericht & Einzelbericht, Dokumentation, Archivierung
Konnektivität	Pipettiergerät und bidirektional zu LIS

Pipettierer



NEW

AP16 IF ELITE

REF	4370
Anwendungsbereich	IFA-Diagnostik
Beschreibung	Vollautomatischer IFA-Prozessor zur Probenvorbereitung für akiron® NEO und AKLIDES®
Indikation der zugehörigen Kits	Dermatologie, Gastroenterologie, Hepatologie, Nephrologie, Rheumatologie, Bindegewbserkrankungen, Systemischer Lupus erythematodes, Vaskulitis
Größe/Gewicht	62 cm x 82 cm x 72 cm (L x B x H) / 75 kg
Anzahl der Objektträger	16
Anzahl der Proben	160
Barcode-Lesegerät	1D und 2D
Positionen zur Verdünnung	264
Parameter	ANA, ANCA, nDNA, CytoBead®, Gewebe
Methode	Methodenkapazität bis zu 8 Methoden parallel
Konnektivität	akiron® NEO und LIS

ELISA

LINE & Dot

RIA

IFA

Rapid Test

IFA Automation

Blot Automation

Blot Software

Blot Automation

**DotDiver2.0**



DotDiver2.0

REF	5075
Anwendungsbereich	Immunoblot-Diagnostik
Beschreibung	Kompaktes, integriertes System für automatisierte Immunoblots LINE & Dot
Indikation der zugehörigen Kits	Anti-Phospholipid-Syndrom, Autoimmune Hepatitis, Gastroenterologie, Myositis, Nephritis, Neuropathien, Sklerodermie, Systemische entzündlich-rheumatische Erkrankungen, Vaskulitis
Größe/Gewicht	34 x 42 x 36,5 cm (L x B x H) / 15 kg
Assayformat	Antigenbeschichtete Streifen gebrauchsfertige Reagenzien in Kartuschen
Anzahl der Proben	1 - 24 Proben
Assay-Zeit	Assay-abhängig
Parameter	Assayabhängige antigenbeschichtete Streifen
Bericht	Gesamtbericht & Einzelbericht, Dokumentation, Archivierung
Konnektivität	Bidirektional zu LIS

ELISA

LINE & Dot

RIA

IFA

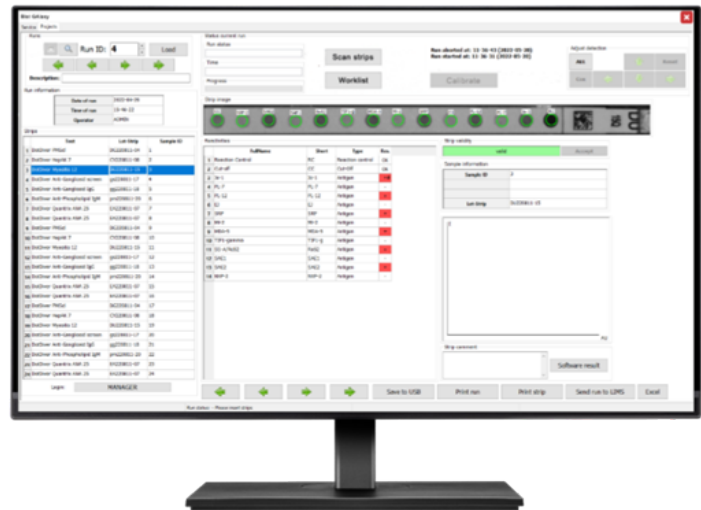
Rapid Test

IFA Automation

Blot Automation

Blot Software

Blot Software



NEW

Blot GALaxy

REF	5100
Anwendungsbereich	Immunoblot-Diagnostik
Beschreibung	Auswertungs- und Archivierungssoftware für Immunblots LINE & Dot
Indikation der zugehörigen Kits	Anti-Phospholipid-Syndrom, Autoimmune Hepatitis, Gastroenterologie, Myositis, Nephritis, Neuropathien, Sklerodermie, Systemische entzündlich-rheumatische Erkrankungen, Vaskulitis
Anzahl der Proben	1 - 24 Proben
Bericht	Gesamtbericht & Einzelbericht, Dokumentation, Archivierung
Konnektivität	LIS

ELISA

LINE & Dot

RIA

IFA

Rapid Test

IFA Automation

Blot Automation

Blot Software

Index

ABC	REF	Product Name	Page
A	4450	akiron® NEO	26
	4117	AKLIDES® AMA	22
	4063	AKLIDES® ANA plus	22
	4065	AKLIDES® ANA plus	22
	4472	AKLIDES® ANCA dual	23
	4123	AKLIDES® Anti-GBM	21
	4125	AKLIDES® ASA	20
	4119	AKLIDES® ASMA	22
	4060	AKLIDES® cANCA	23
	4272	AKLIDES® CytoBead® ANA	22
	4277	AKLIDES® CytoBead® ANA 2	22
	4270	AKLIDES® CytoBead® ANCA	23
	4271	AKLIDES® CytoBead® CeliAK	21
	4131	AKLIDES® EmA	21
	4132	AKLIDES® EmA	21
	4129	AKLIDES® ICA	21
	4282	AKLIDES® nDNA	23
	4283	AKLIDES® nDNA	23
	4072	AKLIDES® pANCA	23
	4121	AKLIDES® Triple	22
	4122	AKLIDES® Triple	22
	83048	AMA IFA	19
	4289	ANA 12 LINE	15
	4291	ANA 18 LINE	15
	8101	ANA HEp-2 plus	19
	81040	ANA HEp-2 plus	19
	4012	ANApr	9
	4074	ANAscl ^{plus} Dot	15
	4010	ANAscreen	9
	5032	ANAscreen quant	9
	4028	ANCA Dot	15
	87261	ANCA IFA dual	20
	4041	Anti-β2-GP-I	8
	4036	Anti-β2-GP-I Screen	8
	3900	Anti-ASGPR	8
	4016	Anti-Cardiolipin	8
	4014	Anti-Cardiolipin Screen	8
	3665	Anti-CCP	9
	4015	Anti-dsDNA	10
	4067	Anti-Faktor H	8

ABC	REF	Product Name	Page
	5003	Anti-Gangliosid Dot	14
	86448	Anti-GBM IFA	20
	3750	Anti-GP2 IgA	7
	3850	Anti-GP2 IgG	7
	3650	Anti-GP2 Iso 1 IgA	7
	3610	Anti-GPC	7
	4044	Anti-hu tTG IgG	7
	4033	Anti-huTransG	7
	3600	Anti-Intrinsic Factor	7
	4053	Anti-LKM-1	8
	4052	Anti-M2	8
	4058	Anti-MPO	10
	8049	Anti-MuSK IFA	19
	4056	Anti-Phosphatidylserin	9
	5012	Anti-Phospholipid 10 Dot	15
	4050	Anti-Phospholipid screen	8
	4259	Anti-PR3 hs	10
	4370	AP16 IF ELITE	27
	86148	ASA IFA	18
	4006	ASCA IgA	7
	4007	ASCA IgG	7
	84048	ASMA IFA	19
B	4220	BierMAK LINE	14
	5100	Blot GALaxy	29
C	6118	Calprotectin Rapid	24
	6119	Calprotectin Rapid	24
	87061	cANCA IFA plus	20
	4208	CeliAK IgA LINE	13
	4202	CeliAK IgG LINE	14
	2070	CentAK® anti-GAD ₆₅ M	17
	2071	CentAK® anti-GAD ₆₅ M	17
	2050	CentAK® anti-IA2 M	17
	2150	CentAK® anti-IA2 M	17
	2035	CentAK® anti-IAA M	16
	4095	CRP Latex	25
	8065	CytoBead® ANA	19
	8220	CytoBead® ANA 2	19
	8063	CytoBead® ANCA	20
	8064	CytoBead® CeliAK	18
D	3021	D-Dimer Latex	25
	3321	D-Dimer Latex	25
	5075	DotDiver2.0	28
	5016	DotDiver ANA	12

ABC	REF	Product Name	Page
	5291	DotDiver ANA 18	13
	5035	DotDiver ANA PCNA	13
	5066	DotDiver ANAcyto 10	13
	5018	DotDiver ANCA	13
	50381	DotDiver Anti-Gangliosid IgG	12
	50391	DotDiver Anti-Gangliosid IgM	12
	50301	DotDiver Anti-Gangliosid screen	12
	50401	DotDiver Anti-Phospholipid IgG	12
	50411	DotDiver Anti-Phospholipid IgM	12
	5019	DotDiver BiermAK	11
	5014	DotDiver CeliAK IgA	11
	5015	DotDiver CeliAK IgG	11
	5070	DotDiver HepAK 10	11
	5021	DotDiver HepAK 7 plus	11
	5093	DotDiver Myositis 12	13
	5017	DotDiver PmScl	12
	5045	DotDiver PmScl 12	13
	5020	DotDiver Quantrix ANA	12
	5069	DotDiver Scleroderma 10	13
E	86048	EmA IFA	18
	86096	EmA IFA	18
G	3710	GliaDea IgA	7
	3810	GliaDea IgG	7
H	6110	Helicobacter Antigen Quick	24
	6012	Helicobacter pylori Antigen	7
	6013	Helicobacter pylori Antigen	7
	4099	HepAK 7 ^{plus} Dot	14
	4030	HepAK ^{plus} Dot	14
I	85848	ICA IFA	18
	6109	Influenza Antigen Quick	24
M	3507	Medizym® anti-GAD M	6
	3506	Medizym® anti-IA2 M	6
	3102	Medizym® anti-Tg	6
	3002	Medizym® anti-TPO	6
	3806	Medizym® IAA	6
	3505	Medizym® T.R.A. human	6
N	81050	nDNA IFA plus	20
	81100	nDNA IFA plus	20
P	87161	pANCA IFA plus	20
	3950	Pancreatitis GP2	7
	4049	PmScl ^{plus} Dot	15
R	4027	RF IgA	9
	4085	RF IgG	9
	4046	RF IgM	9

ABC	REF	Product Name	Page
	4096	RF Latex	25
	6103	Rotadeno Antigen Quick	24
S	2085	SELco® anti-Tg human	17
	2080	SELco® anti-TPO human	17
	1630	SELco® Calcitonin	16
	1652	SELco® FT3	16
	1881	SELco® FT4	16
	1301	SELco® Tg 1 step	16
	2042	SELco® TRAb human 1 step	16
	1450	SELco® TSH rapid	16
T	85048	Triple IFA	19
	85096	Triple IFA	19



IHRE ZUVERLÄSSIGEN PARTNER IN DER AUTOIMMUNDIAGNOSTIK



Ludwig-Erhard-Ring 3
15827 Blankenfelde-Mahlow
OT Dahlewitz
Germany

Medipan GmbH

+49 33708 4417 - 0
+49 33708 4417 - 25
info@medipan.de
www.medipan.de

GA Generic Assays GmbH

+49 33708 9286 - 0
+49 33708 4417 - 25
info@genericassays.com
www.genericassays.com

