

ANA 18 Immunoblot

LINE-Immunoassay zur Bestimmung von Antikörpern gegen nukleäre und zytoplasmatische Antigene in humanem Serum



Profil-Diagnostik



Produktvorteile

- Profildiagnostik mit 18 Antigenen
- Serologische Marker für systemische Autoimmunerkrankungen
- Automatisierte Durchführung mit dem DotDiver2.0

Nukleäre und zytoplasmatische Antikörper (ANA)

Bedeutung für die Diagnose von systemischen Autoimmunerkrankungen

Autoimmunkrankheiten

Autoimmunkrankheiten beruhen auf Störungen des Immunsystems. Synthetisierte Antikörper und autoreaktive T-Zellen richten sich gegen körpereigene Strukturen und führen zu lokalen oder systemischen Entzündungsreaktionen. Im Prinzip kann jedes Organ oder Gewebe von einer Autoimmunerkrankung betroffen sein. Dementsprechend sind bisher Hunderte von Autoimmunerkrankungen beschrieben worden, die sich grob in drei Gruppen einteilen lassen: Organspezifische Autoimmunerkrankungen betreffen einzelne Organe. Zu den systemischen, nicht-organspezifischen Autoimmunerkrankungen gehören beispielsweise Kollagenosen oder andere systemische entzündlich-rheumatische Erkrankungen. Darüber hinaus sind verschiedene Mischformen von organspezifischen und systemischen Autoimmunerkrankungen beschrieben worden. In diesen Fällen werden häufig Antikörper gegen nukleäre oder zytoplasmatische Antigene nachgewiesen.

Diagnose

Autoimmunerkrankungen werden auf der Grundlage der klinischen Symptome und der Laboruntersuchungen diagnostiziert. Der klinische Verdacht stützt sich insbesondere auf den Nachweis von Antikörpern gegen nukleäre oder zytoplasmatische Antigene (ANA) als charakteristisches Merkmal von systemischen Autoimmunerkrankungen wie systemischer Lupus erythematoses (SLE), Sjögren-Syndrom, progressive systemische Sklerose (PSS), gemischte Bindegewebserkrankungen (MCTD), rheumatoide Arthritis (RA) oder Dermatomyositis. Verschiedene Autoimmunkrankheiten sind durch das Vorhandensein spezifischer Autoantikörper gekennzeichnet. Der ANA 18 LINE Immunoassay bietet eine umfassende Profildagnostik für die Differentialdiagnose von Autoimmunerkrankungen:

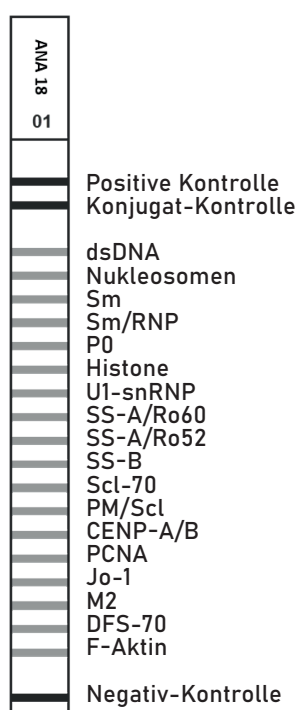
Krankheit	Antigens
SLE	dsDNA, Nukleosomen, Sm, Rib-P0, Histone, PCNA
Sjögren-Syndrom	SS-A/Ro60, SS-B
Sklerodermie	Scl-70, CENP-B
Myositis	PM/Scl-100, Jo-1
Gemischte Kollagenose	Sm/RNP, U1-snRNP
Autoimmunerkrankungen der Leber	M2, F-Aktin
Nicht krankheitsspezifisch	SS-A/Ro52, DSF-70

ANA 18 LINE Immunoassay

Bestimmung von 18 Antikörpern in humanem Serum

Assay-Prinzip

Aufbau der ANA 18 LINE-Teststreifen



Der Assay zur qualitativen Bestimmung von Antikörpern gegen nukleäre und zytoplasmatische Antigene basiert auf der Bindung von Antikörpern an 18 membrangebundene Antigene, die entweder nativ gereinigt oder rekombinant vorliegen. Die Detektion erfolgt über ein präzipitierendes Substrat. Der Test wird automatisch im DotDiver 2.0 durchgeführt, wobei die Ergebnisse entweder mithilfe der integrierten Software oder durch manuelle Bearbeitung und visuelle bzw. softwaregestützte Auswertung (z. B. mit Blot GALaxy) ermittelt werden.

Diagnostische Sensitivität und Spezifität

Die Sensitivität und Spezifität des Immunoassays wurde durch die Analyse von 258 Proben von Patienten mit Autoimmunerkrankungen und unselektierten Blutspendern im Vergleich zu handelsüblichen Immunoassays europäischer Hersteller als Referenz bestimmt.

	Sensitivität (%)	Spezifität (%)
dsDNA	83,6	86,3
Nukleosomen	58,8	93,6
Sm	69,0	> 99
Sm/RNP	51,9	97,7
Ribosomale P0	50,0	> 99
Histone	45,8	96,2
U1 snRNP	81,1	98,7
SS-A/Ro60	94,3	98,4
SS-A/Ro52	92,8	92,8
SS-B	64,5	> 99
Scl-70	57,9	> 99
PM/Scl-100	31,6	98,0
CENP-A/B	92,9	98,9
PCNA	> 99	> 99
Jo-1	63,4	99,5
M2	73,1	98,7
DFS-70	> 99	95,8
F-Aktin	> 99	97,6



Manuell



ANA Profil Diagnostik

DotDiver2.0

Automatisierter Immunoblot Analyzer

- Automatisiertes LINE / Dot Immunoblot-Benchtop-Analysegerät mit geringer Stellfläche
- Benutzerfreundliche Software
- Parallele Durchführung von bis zu 24 verschiedene Tests
- Gebrauchsfertige Reagenzien und Teststreifen
- Automatisierte Barcode-Identifikation von Teststreifen und Kartuschen
- Integrierte Trocknung der bearbeiteten Teststreifen
- Bewertung von verarbeiteten Teststreifen
- Export der Ergebnisse im digitalen Dateiformat oder als Ausdruck
- Bidirektionale LIS-Konnektivität
- Wartungsarm, keine Fluidik

ANA 18 LINE

Klassische Version mit manueller Bearbeitung und visueller oder automatisierter Auswertung durch Scansoftware (z.B. Blot GALaxy).

Bestellinformationen

Automatisiert



DotDiver ANA 18

(24 x 18 Bestimmungen)

REF 5291

Manuell



ANA 18 LINE

(20 x 18 Bestimmungen)

REF 4291

Kontakt

GA Generic Assays GmbH

Ludwig-Erhard-Ring 3
15827 Blankenfelde-Mahlow OT Dahlewitz
Deutschland

Telefon +49 33708 9286 0
Fax +49 33708 4417 25

info@genericassays.com
www.genericassays.com

